

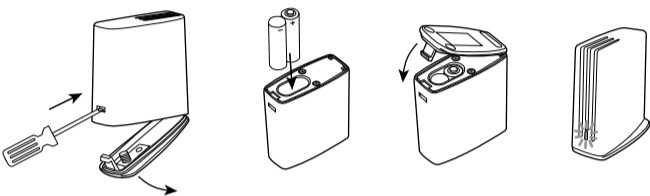
Activer votre garantie

Pour activer votre garantie, remplissez le formulaire en ligne sur www.getDiO.com/warranty

0. Tutoriel vidéo

Afin de simplifier la compréhension et l'installation de nos packs et de nos solutions, nous avons opté pour des notices filmées: vous pouvez les visionner sur notre chaîne Youtube.com/c/dio-connected-home, dans l'onglet playlists. Vous pouvez également les visionner via notre site www.getDiO.com dans l'onglet support.

1. Placement des piles



2. Installation de l'application

Télécharger l'application mobile **DiO Lite** disponible pour iOS ou Android.



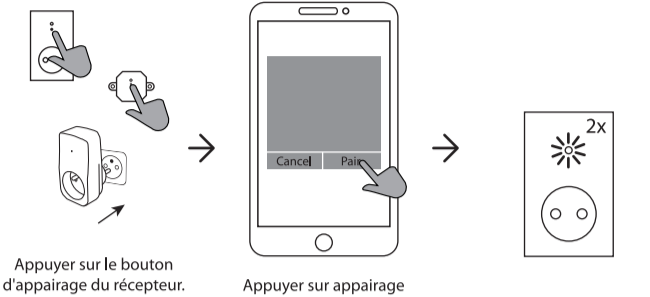
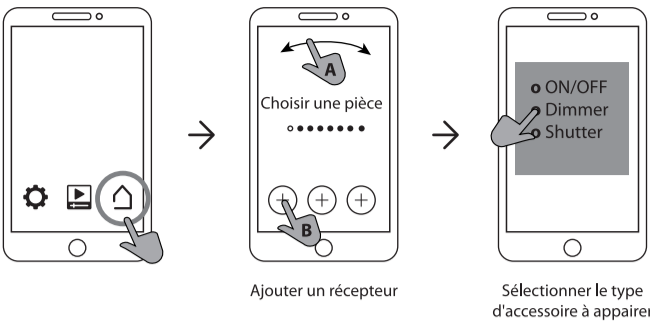
3. Connection

- Activer le Bluetooth du smartphone
(Seulement un smartphone à la fois peut contrôler la LiteBox.)
- Lancer l'application **DiO Lite** et suivez les instructions à l'écran.

4. Contrôle

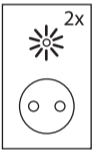
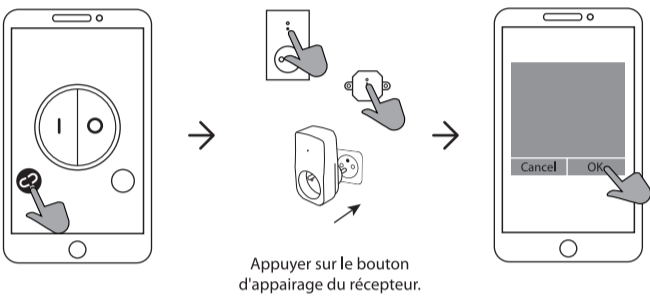
Ce produit est compatible avec l'ensemble des récepteurs DiO 1.0 fonctionnant sous le protocole radio 433MHz by DiO.
Vous pouvez contrôler vos récepteurs DiO 1.0 de votre maison par Bluetooth via votre smartphone.

4.1. Associer avec un périphérique DiO



Le récepteur mémorise jusqu'à 6 appareils ou combinaisons :
Le récepteur peut être relié à maximum 6 émetteurs ou canaux différents. Si la mémoire est pleine, vous devez l'effacer partiellement ou entièrement pour ajouter un nouvel émetteur. Le récepteur peut être commandé individuellement ou en combinaison avec d'autres récepteurs.

4.2. Effacer le lien avec un périphérique DiO 1.0



Effacer toute la mémoire du récepteur:
Appuyer sur le bouton d'apprentissage pendant 6 secondes, la led clignote rapidement. Relâcher et appuyer une nouvelle fois sur le bouton. La led clignote deux fois pour confirmer que tous les codes sont effacés.
*** TOUTE LA MEMOIRE PROGRAMMEE DU RECEPTEUR SERA EFFACEE.**

5. Scénarios

Créer des scénarios à la demande, Scénarios horaire unique, Scénarios horaire répété.

6. Utilisation

Choisir le menu de contrôle pour allumer/éteindre/dimmer/ouvrir/fermer et éditer des périphériques.
Choisir le menu scénarios pour activer/désactiver et éditer des scénarios.

7. Notes importantes

Résolution des problèmes :
Pas d'activation du récepteur : Vérifier la programmation. Vérifier le fusible du module. Vérifier l'état de la mémoire (max. 6 émetteurs).
Important:
Une distance minimale d'1m est requise entre deux récepteurs (module, prise, socket, ...). La portée entre récepteur et émetteur peut être diminuée par l'épaisseur des murs. ou un environnement sans fil existant.
Attention!
Ne pas utiliser dans un endroit humide.

Manuel complet sur notre site www.getDiO.com

8. Caractéristiques techniques

Fonction: On / Off / Dimmer / Volet / Scénarios
Fréquence: 433,92MHz
Protocole radio: DiO 1.0
Portée de transmission: 50m (en champs libre)
Bluetooth : BLE 4.0
Alimentation: Batterie 2x 1,5V AA
h x l x p : 80x75x43mm

9. Compléter votre installation

Complétez votre installation avec les solutions DiO pour contrôler votre chauffage, votre éclairage, vos volets roulants, votre jardin ou encore visualiser ce qui se passe chez vous avec la vidéosurveillance.
Facile, qualitatif, évolutif et économique, découvrez toutes les solutions DiO connected home sur www.getDiO.com



Recyclage
Conformément aux directives européennes DEEE(2002/96/EC) et relative aux accumulateurs (2006/66/EC), tout appareil électrique, électronique ou accumulateur doit être collecté séparément par un système local et spécialisé de collecte des déchets. Ne jetez pas ces produits avec les déchets ordinaires. Consultez la réglementation en vigueur. La marque en forme de poubelle indique que ce produit ne doit pas être jeté avec les ordures ménagères dans aucun des pays de l'UE. Afin de prévenir tout risque sur l'environnement ou la santé humaine lié à la mise au rebut incontrôlée, recyclez le produit de façon responsable afin de promouvoir l'utilisation durable des ressources matérielles. Pour renvoyer votre appareil usagé, utilisez les systèmes de renvoi et collecte ou contactez le revendeur d'origine. Il se chargera du recyclage dans le respect des dispositions réglementaires.



CHACON déclare que l'appareil 54500 est conforme aux exigences et dispositions de la directive RED 2014/53/EU:

EN 300 220-1 V2.4.1 (2012-05) EN 300 220-2 V2.4.1 (2012-05) EN 300 328 V1.9.1 (2015-02)
EN 301 489-1 V1.9.2 (2011-09) EN 301 489-3 V1.6.1 (2013-08) EN 301 489-17 V2.2.1 (2012-09)
EN 62479:2010
IEC 60950-1:2005 (Second Edition) + Am 1:2009 + Am 2:2013
EN 60950-1:2006+A11:2009+A1:2010+A12:2011+A2:2013

Wavre, Belgium, 10/08/2016
Brice Dessain, Marketing Manager



Hotline



www.getDiO.com



BE + 32 900 51 100 (Tarif nat. / Nat. tarif : 0,45€/min)
FR + 33 1 57 32 48 12 (Prix communication nationale)
ES + 34 91 481 63 97 (Precio Comunicación Nacional)
PT + 351 221 450 250 (Preço Comunicação Nacional)

v2.0 160921



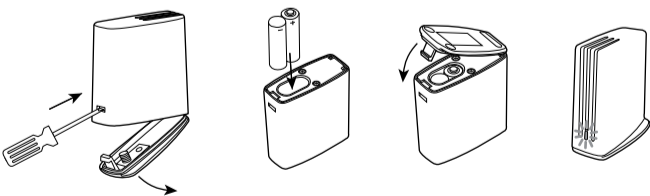
Activeren van uw garantie

Vul om uw garantie te activeren het online formulier in op www.getDiO.com/warranty

0. Installatievideo's

Om de installatie van onze packs en oplossingen te vereenvoudigen, werken we met video's die u kan bekijken op ons kanaal : Youtube.com/c/dio-connected-home, onder playlists. U kan ze ook terugvinden via de website www.getDiO.com onder support.

1. Plaatsen van de batterijen



2. Installatie van de mobiele app.

Download de **DiO Lite** mobiele app voor iOS of Android.



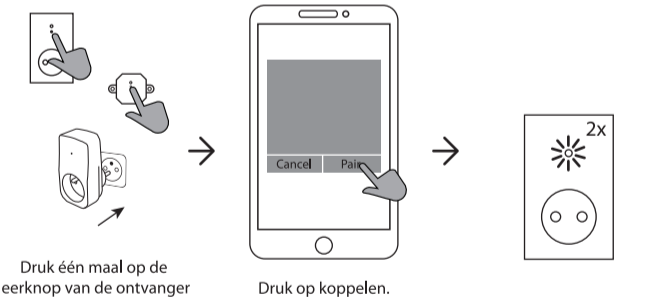
3. Verbinding

- Activeer de Bluetooth van de smartphone
(Slechts één smartphone tegelijk kan de LiteBox bedienen.)
- Start de **DiO Lite** app en volg de instructies op het scherm.

4. Bediening

Dit product is compatibel met alle DiO 1.0-ontvangers die gebruik maken van het draadloze protocol 433MHz by DiO.
Bedien uw DiO 1.0 ontvangers van uw huis via Bluetooth met uw smartphone.

4.1. Koppelen aan een DiO 1.0-ontvanger



De ontvanger memoriseert tot 6 apparaten of combinaties :
Ontvanger kan worden gekoppeld aan maximaal 6 verschillende zenders of kanalen. Wanneer het geheugen vol zit, moet u de ontvanger geheel of gedeeltelijk wissen voor u een nieuwe zender kunt toevoegen. De ontvanger kan afzonderlijk worden bediend of in combinatie met andere ontvangers

4.2. Ongedaan maken van de koppeling aan een DiO 1.0-ontvanger



Alle codes wissen:
1° Druk op de leerknop gedurende 6 seconden. De LED knippert onafgebroken.
2° Laat de knop los en druk er nogmaals op.
3° De lamp die met de ontvanger is verbonden knippert twee maal om te bevestigen.
*** HET VOLLEDIGE GEPROGRAMMEERDE GEHEUGEN VAN DE ONTVANGER ZAL GEWIST WORDEN.**

5. Scenario's

Creëer scenario's: Scenario op aanvraag, Eenmalig scenario, Herhaalde planning scenario

6. Gebruik

Kies het menu Bediening om de ontvangers aan te schakelen / uit te schakelen / te dimmen / te openen / te sluiten of aan te passen.
Kies het menu scenario's om ze te activeren / deactiveren of aan te passen.

7. Belangrijke opmerkingen

Verhelpen van storingen :
Geen activering : Controleer de polariteit en/of de batterijen nog goed functioneren. Controleer de programmering. Controleer de zekering van de module-ontvanger.
Belangrijk:
De ontvangers (stekker, module en/of fitting) moeten op minimum 1 m afstand van elkaar worden geplaatst. De zender heeft een bereik van 50m dat evenwel beïnvloed wordt door de dikte van de muren of een draadloze omgeving.
Opgelet!
Niet gebruiken in vochtige ruimtes.

Uitgebreide handleiding op onze website www.getDiO.com

8. Technische gegevens

Functies: Aan / Uit / Dimmer / Open / Toe / Scenario's
Frequentie: 433,92MHz
Protocol: DiO 1.0
Zendbereik: 50m (in open ruimte)
Bluetooth : BLE 4.0
Voeding: 2x 1,5V AA batterij
b x h x d : 80x75x43mm

9. Uitbreiden van uw installatie

U kunt uw installatie uitbreiden met DiO-oplossingen voor het aansturen van uw verwarming, uw verlichting, uw rolluiken en uw tuin of voor videobewaking om te bekijken wat er in uw woning gebeurt.
De DiO connected home-oplossingen zijn gebruiksvriendelijk, van hoogwaardige kwaliteit, uitbreidbaar en betaalbaar. U vindt ze op www.getDiO.com.



Recycling
Overeenkomstig de Europese WEEE-richtlijn (2002/96/EG) en de Europese richtlijn inzake accu's (2006/66/EG) moeten alle elektrische en elektronische apparaten en accu's gescheiden ingezameld worden door een lokale instantie die gespecialiseerd is in het inzamelen van afval. Gooi deze producten niet bij het normale huishoudelijke afval. In België is de afvalinzameling de gemeentelijke regeling. Het symbool van de doorgestreepte afvalcontainer geeft aan dat het in alle landen van de EU verboden is dit product weg te gooien bij het huishoudelijke afval. Om het milieu en de volksgezondheid niet in gevaar te brengen door ongecontroleerd afval van producten, moet dit product op verantwoorde wijze gerecycled worden om het duurzame gebruik van materialen te bevorderen. Voor het inleveren van uw afgedankte apparaat kunt u gebruik maken van de inlever- of inzamelinstanties of kunt u contact opnemen met uw oorspronkelijke verkoper. Deze zal instaan voor de recycling overeenkomstig de reglementaire voorschriften.



CHACON verklaart dat het apparaat 54500 voldoet aan de essentiële eisen en alle andere relevante bepalingen van de richtlijn RED 2014/53/EU:

EN 300 220-1 V2.4.1 (2012-05) EN 300 220-2 V2.4.1 (2012-05) EN 300 328 V1.9.1 (2015-02)
EN 301 489-1 V1.9.2 (2011-09) EN 301 489-3 V1.6.1 (2013-08) EN 301 489-17 V2.2.1 (2012-09)
EN 62479:2010
IEC 60950-1:2005 (Second Edition) + Am 1:2009 + Am 2:2013
EN 60950-1:2006+A11:2009+A1:2010+A12:2011+A2:2013

Wavre, Belgium, 10/08/2016
Brice Dessain, Marketing Manager



Hotline

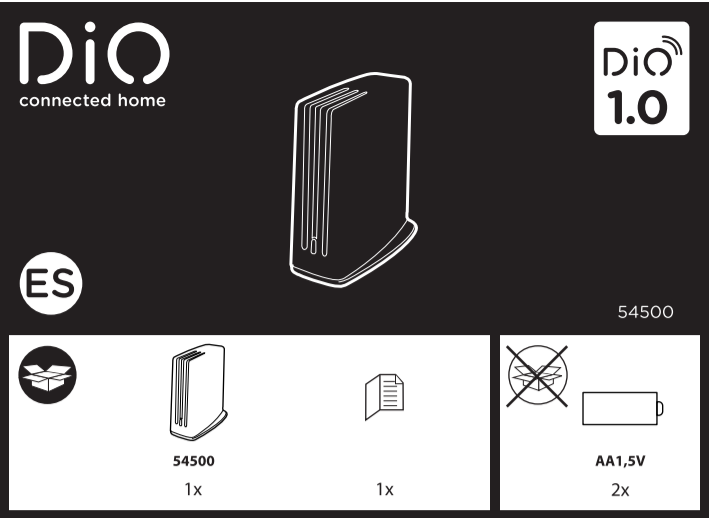


www.getDiO.com



BE + 32 900 51 100 (Tarif nat. / Nat. tarif : 0,45€/min)
FR + 33 1 57 32 48 12 (Prix communication nationale)
ES + 34 91 481 63 97 (Precio Comunicación Nacional)
PT + 351 221 450 250 (Preço Comunicação Nacional)

v2.0 160921



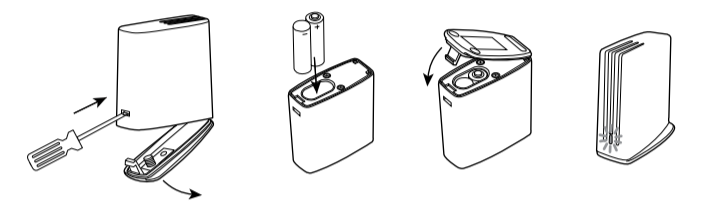
Activar la garantía

Para activar la garantía, rellene el formulario en línea en www.getDiO.com/warranty

0. Manual multimedia

Con el fin de simplificar la comprensión e instalación de nuestros packs y nuestras soluciones, hemos optado por manuales multimedia: usted puede visionarlos en nuestro canal Youtube.com/c/dio-connected-home, en la pestaña listas de reproducción. Igualmente puede visionarlos en nuestra página web www.getDiO.com en la pestaña soporte.

1. Poner la batería



2. Instalación de la aplicación móvil

Descárguese la aplicación móvil **DiO Lite** disponible para iOS o Android.



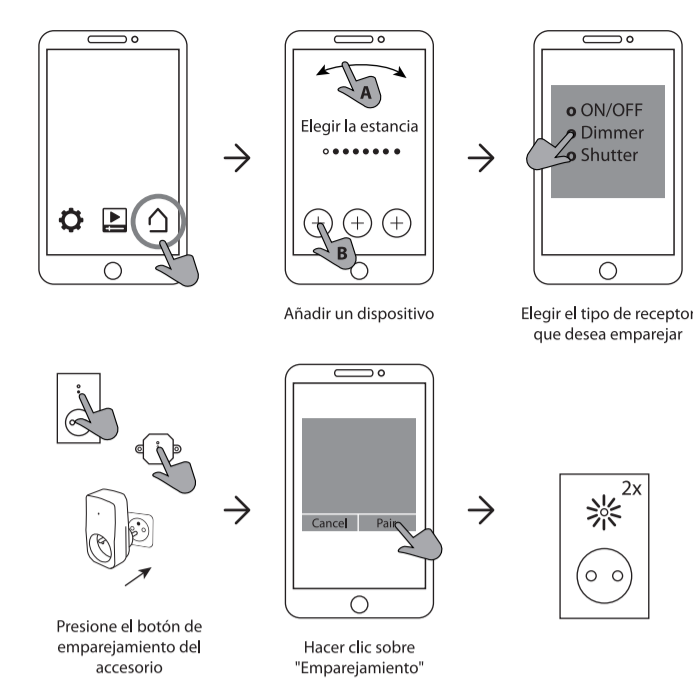
3. Conexión

- Activar el Bluetooth del smartphone
(Sólo un smartphone a la vez puede controlar la LiteBox.)
- Iniciar la aplicación **DiO Lite** y siga las instrucciones de la pantalla.

4. Control

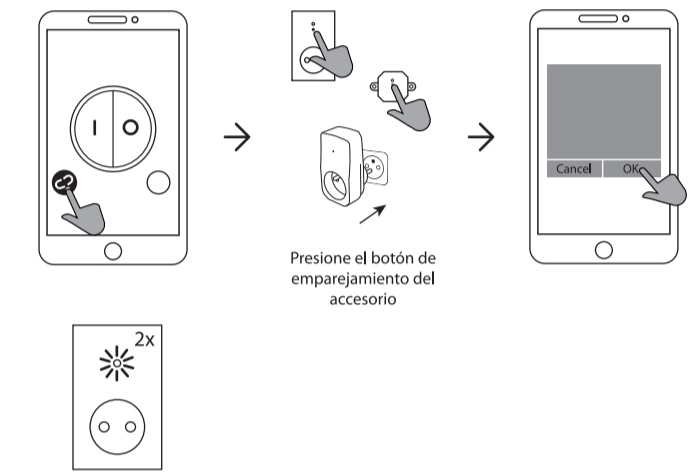
Este producto es compatible con todos los receptores DiO 1.0 que funcionan con el protocolo vía radio 433 MHz by DiO.
Podéis controlar los receptores DiO 1.0 de vuestra casa por Bluetooth vía smartphone.

4.1. Asociar con un periférico DiO 1.0



El receptor memoriza hasta 6 aparatos o combinaciones :
El receptor puede conectarse como máximo a 6 emisores o canales diferentes. Si la memoria esta llena debe borrar todos o parte de los datos para añadir un emisor nuevo. El receptor puede controlarse individualmente o en combinación con otros receptores

4.2. Eliminar el enlace con un periférico DiO 1.0



Borrar todos los códigos del receptor DiO 1.0:
1° Pulse el botón del receptor para guardar en la memoria durante 6 segundos, el diodo led relampaguea sin interrumpir.
2° Suelte y vuelva a pulsar el botón.
3° La lámpara conectada con el receptor relampaguea dos veces para confirmar
*** TODA LA MEMORIA DEL PROGRAMA DEL RECEPTOR SERÁ BORRADA.**

5. Escenarios

Crear escenarios: Escenario bajo pedido, Escenario horario único, Escenario horario repetido

6. Utilización

Elegir el menú control para encender / apagar / variar / abrir / cerrar o editar los dispositivos.
Elegir el menú escenarios para activar / apagar o editar escenarios.

7. Notas importantes

Solución de problemas:
Ninguna activación: Revise la polaridad y el estado de carga de las baterías. Revise la programación. Comprobar el fusible del módulo.
Importante:
Se recomienda la distancia mínima de 1m entre dos receptores (enchufe, módulo y/o socket). El alcance entre el receptor y el emisor es je 50 m, sin embargo, el grosor de las paredes o un lugar sin cables existente lo puede reducir.
Advertencia!
No use la LiteBox en lugares húmedos.

Manual completo en nuestro sitio web www.getDiO.com

8. Características técnicas

Función: encender / apagar / variar / abrir / cerrar / escenarios
Frecuencia: 433,92MHz
Protocolo: DiO 1.0
Alcance de transmisión: 50m (en campo libre)
Bluetooth : BLE 4.0
Alimentación: Batería 2x 1,5V AA
al x a x p : 80x75x43mm

9. Completar la instalación

Complete la instalación con las soluciones DiO para controlar la calefacción, la iluminación, las persianas, el jardín o para ver lo que ocurre en su casa con la videovigilancia.
Fácil, evolutivo, económico y de gran calidad: descubra todas las soluciones DiO connected home en www.getDiO.com.

Reciclaje
De conformidad con las directivas europeas DEEE(2002/96/EC) y sobre acumuladores (2006/66/EC), los aparatos eléctricos, electrónicos o los acumuladores deberán ser objeto de una recogida selectiva por un sistema local y especializado en la eliminación de residuos. No tire estos productos con los residuos domésticos. Consulte la normativa vigente. La marca en forma de contenedor indica que este producto no debe eliminarse con los residuos domésticos en ningún país de la UE. Para evitar riesgos en el medio ambiente o la salud humana relativos a una eliminación incontrolada, recicle el producto de forma responsable para promover el uso sostenible de los recursos materiales. Para devolver el aparato usado, utilice los sistemas de reenvío y recogida o contacte con el distribuidor original. Este se encargará del reciclaje en virtud de las disposiciones reglamentarias.

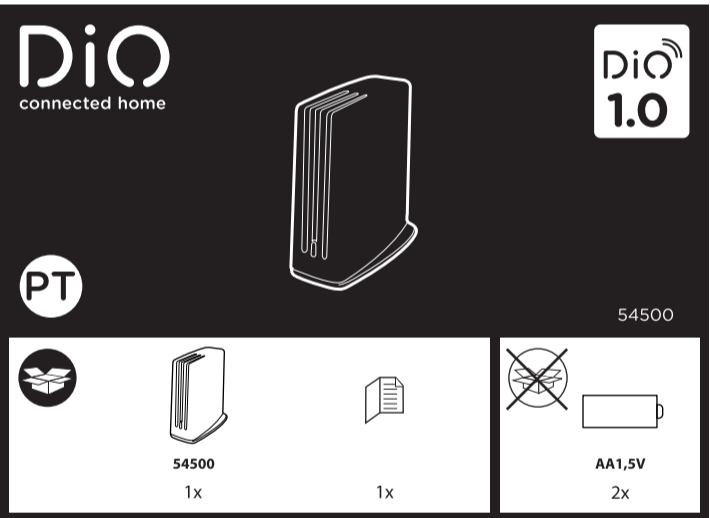
CHACON declara que el aparato 54500 cumple con las exigencias esenciales y el resto de disposiciones pertinentes de la directiva RED 2014/53/EU:

EN 300 220-1 V2.4.1 (2012-05) EN 300 220-2 V2.4.1 (2012-05) EN 300 328 V1.9.1 (2015-02)
EN 301 489-1 V1.9.2 (2011-09) EN 301 489-3 V1.6.1 (2013-08) EN 301 489-17 V2.2.1 (2012-09)
EN 62479:2010
IEC 60950-1:2005 (Second Edition) + Am 1:2009 + Am 2:2013
EN 60950-1:2006+A11:2009+A12:2011+A2:2013

Wavre, Belgium, 10/08/2016
Brice Dessain, Marketing Manager

Hotline
www.getDiO.com
BE + 32 900 51 100 (Tarif nat. / Nat. tarif : 0,45€/min)
FR + 33 1 57 32 48 12 (Prix communication nationale)
ES + 34 91 481 63 97 (Precio Comunicación Nacional)
PT + 351 221 450 250 (Preço Comunicação Nacional)

v2.0 160921



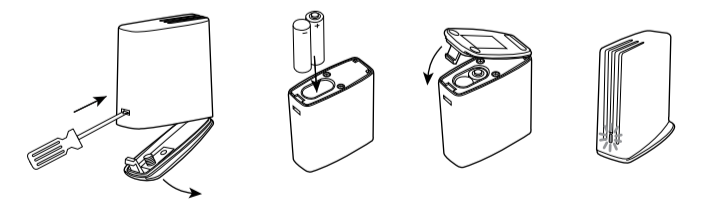
Ativar a sua garantia

Para ativar a sua garantia, preencha o formulário online em www.getDiO.com/warranty

0. Manual multimédia

A fim de simplificar a compreensão e instalação dos nossos produtos e soluções, optamos por desenvolver manuais multimédia. Poderá aceder a estes no nosso canal Youtube.com/c/dio-connected-home, nas listas de reprodução. Igualmente pode visualizá-los no nosso site, em www.getDiO.com, na opção suporte.

1. Colocar a pilha



2. Instalação

Transferir a aplicação para dispositivos móveis disponível **DiO Lite** para iOS ou Android.



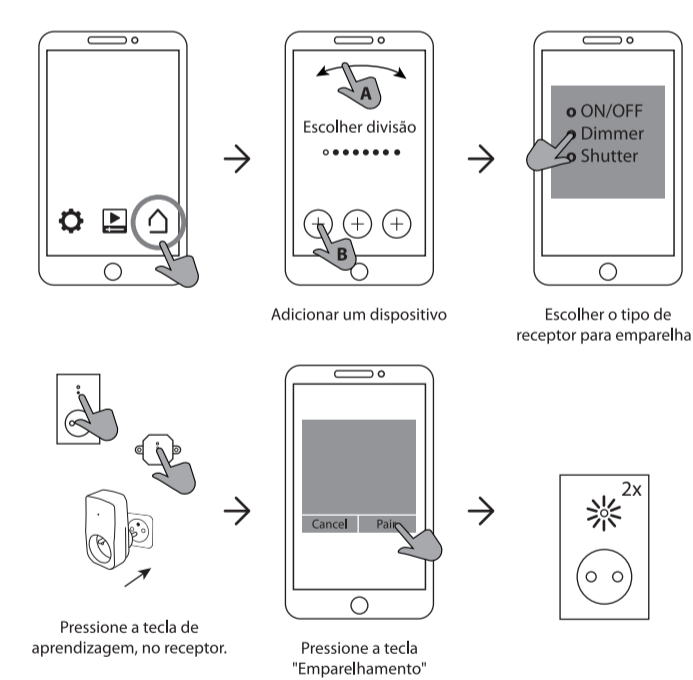
3. Conexão

- Ativar Bluetooth do smartphone
(Apenas um smartphone cada vez pode controlar la LiteBox.)
- Iniciar a aplicação **DiO Lite** e siga as instruções na tela.

4. Contrôl

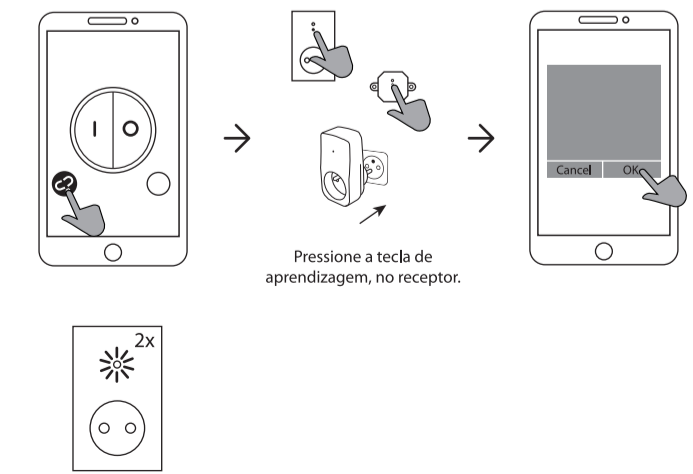
Este produto é compatível com o conjunto dos periféricos DiO 1.0 que funcionam com o protocolo rádio 433 MHz by DiO.
Pode controlar os receptores DiO 1.0 da sua casa através de Bluetooth desde o seu smartphone.

4.1. Associar a um periférico DiO 1.0



O receptor memoriza até 6 aparelhos ou combinações :
O receptor pode ser ligado a um máximo de 6 transmissores ou canais diferentes. Se a memória estiver cheia será necessário apagar a memória parcial ou completamente para acrescentar um novo transmissor. O receptor pode ser controlado individualmente ou em combinação com outros receptores.

4.2. Eliminar a ligação a um periférico DiO 1.0



Apagar todos os códigos:
1° Carregar na tecla de aprendizagem durante 6 segundos até o LED piscar de forma contínua.
2° Soltar e carregar novamente na tecla.
3° O candeeiro ligado ao receptor pisca duas vezes para confirmar.
*** TODA A MEMÓRIA PROGRAMADA DO RECEPTOR SERÁ APAGADA.**

5. Cenários

Criar cenário: Cenário sob pedido, Cenário único, Cenário horário repetido

6. Utilização

Escolher o menu control para acender / desligar / variar / abrir / fechar ou editar os receptores.
Escolher o menu cenários para ativar / desligar o editar cenários.

7. Notas importantes

Resolução de avarias :
Sem ativação: Ver a polaridade e/ou a carga das pilhas. Verificar a programação. Ver vel do módulo-receptor.
Importante:
É necessário manter uma distância mínima de 1m entre os dois receptores módulo e/ou casquilho). O alcance entre o receptor e o emissor é de 50m, podendo, no entanto, ser reduzido em função da espessura das paredes ou um ambiente sem fios existente.
Atenção!
Não utilizar a LiteBox em locais húmidos.

Manual detalhado em nosso site www.getDiO.com

8. Características técnicas

Fonction: Ligar / Desligar / Variar / Persiana / Cenários
Frequência: 433,92MHz
Protocolo rádio: DiO 1.0
Alcance de transmissão: 50m (em campo aberto)
Bluetooth : BLE 4.0
Alimentação: Batería 2x 1,5V AA
a x l x p : 80x75x43mm

9. Concluir a sua instalação

Conclua a sua instalação com as soluções DiO para controlar o aquecimento, iluminação, persianas, jardim ou até visualizar o que se passa em sua casa com a videovigilância.
Fácil, qualitativo, evolutivo e económico, descubra todas as soluções DiO connected home em www.getDiO.com.

Reciclagem
Em conformidade com as diretivas europeas DEEE(2002/96/CE) e relativas aos acumuladores (2006/66/CE), qualquer aparelho elétrico, eletrônico ou acumulador deve ser recolhido separadamente por um sistema local e especializado de recolha de resíduos. Não elimine estes produtos com os resíduos comuns. Consulte os regulamentos em vigor. A marca em forma de caixote do lixo indica que este produto não deve ser eliminado com o lixo doméstico nos países da UE. De modo a prevenir qualquer risco no ambiente ou saúde humana relacionado com a eliminação não controlada, recicle o produto de forma responsável de modo a promover a utilização sustentável dos recursos materiais. Para devolver o aparelho usado, utilize os sistemas de devolução e recolha ou contacte o fornecedor. Ele vai encarregar-se da reciclagem em conformidade com as disposições regulamentares.

A CHACON declara que o aparelho 54500 está em conformidade com as exigências essenciais e as outras disposições pertinentes da diretiva RED 2014/53/EU:

EN 300 220-1 V2.4.1 (2012-05) EN 300 220-2 V2.4.1 (2012-05) EN 300 328 V1.9.1 (2015-02)
EN 301 489-1 V1.9.2 (2011-09) EN 301 489-3 V1.6.1 (2013-08) EN 301 489-17 V2.2.1 (2012-09)
EN 62479:2010
IEC 60950-1:2005 (Second Edition) + Am 1:2009 + Am 2:2013
EN 60950-1:2006+A11:2009+A12:2011+A2:2013

Wavre, Belgium, 10/08/2016
Brice Dessain, Marketing Manager

Hotline
www.getDiO.com
BE + 32 900 51 100 (Tarif nat. / Nat. tarif : 0,45€/min)
FR + 33 1 57 32 48 12 (Prix communication nationale)
ES + 34 91 481 63 97 (Precio Comunicación Nacional)
PT + 351 221 450 250 (Preço Comunicação Nacional)

v2.0 160921